

TORNOS



Unternehmensprofil



2001

Tornos-Bechler wird zu Tornos und geht an die Börse

1996

Weltpremiere/
Vorstellung der DECO

2008

Übernahme von Almac, Hersteller für hochpräzise Fräsbearbeitungszentren in La Chaux-de-Fonds

1981

Tornos und Bechler gehen in Tornos-Bechler über

2012

Weltpremiere/Vorstellung der Tornos MultiSwiss 6x14

1971

Tornos geht mit dem langjährigen Mitbewerber Petermann zusammen

2014

Weltpremiere/Vorstellung der SwissNano

Gründung von Tornos Xi'an Machine Works Co., Ltd. (China)

Kundenauslieferung der 100. MultiSwiss

1914

Gründung von Tornos

2015

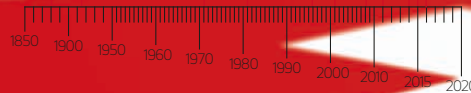
Tornos steigt mit den Eigenentwicklungen Swiss GT 26 und Swiss GT 13 in den Markt für Standardmaschinen ein

1880

Geburtsstunde des «Swiss-type»-Konzepts in Moutier

2016

Die erfolgreiche Erweiterung der MultiSwiss



Das Tornos Erbe: Alles dreht sich um Sie

Der Schweizer Drehmaschinenhersteller Tornos mit Sitz im Jura gilt als der Pionier in der Entwicklung und Herstellung von Drehautomaten mit beweglichen Spindelstöcken. Hier werden seit 1880 Drehautomaten für anspruchsvollste Anwender rund um den Globus gefertigt. Die Hochpräzisions-Drehbranche unterliegt sehr strengen Normen hinsichtlich Qualität und Präzision sowie Anforderungen an die Produktivität. Somit erstaunt es nicht, dass Tornos einer Region entstammt, in der diese Schweizer Tugenden seit Jahrhunderten zu Hause sind. Heute produziert das Unternehmen vor allem CNC-Drehautomaten mit beweglichen Spindelstöcken, kurvengesteuerte oder numerisch gesteuerte Mehrspindeldrehmaschinen und bei Almac Bearbeitungszentren für komplexe Werkstücke, die eine hochpräzise Bearbeitung erfordern.

Die Geschichte von Tornos beginnt 1914 mit der Herstellung der ersten «Swiss-type»-Drehautomaten. 1930 wurde mit der Entwicklung der legendären Tornos M10 begonnen. 1958 wurde mit der AS 14 die

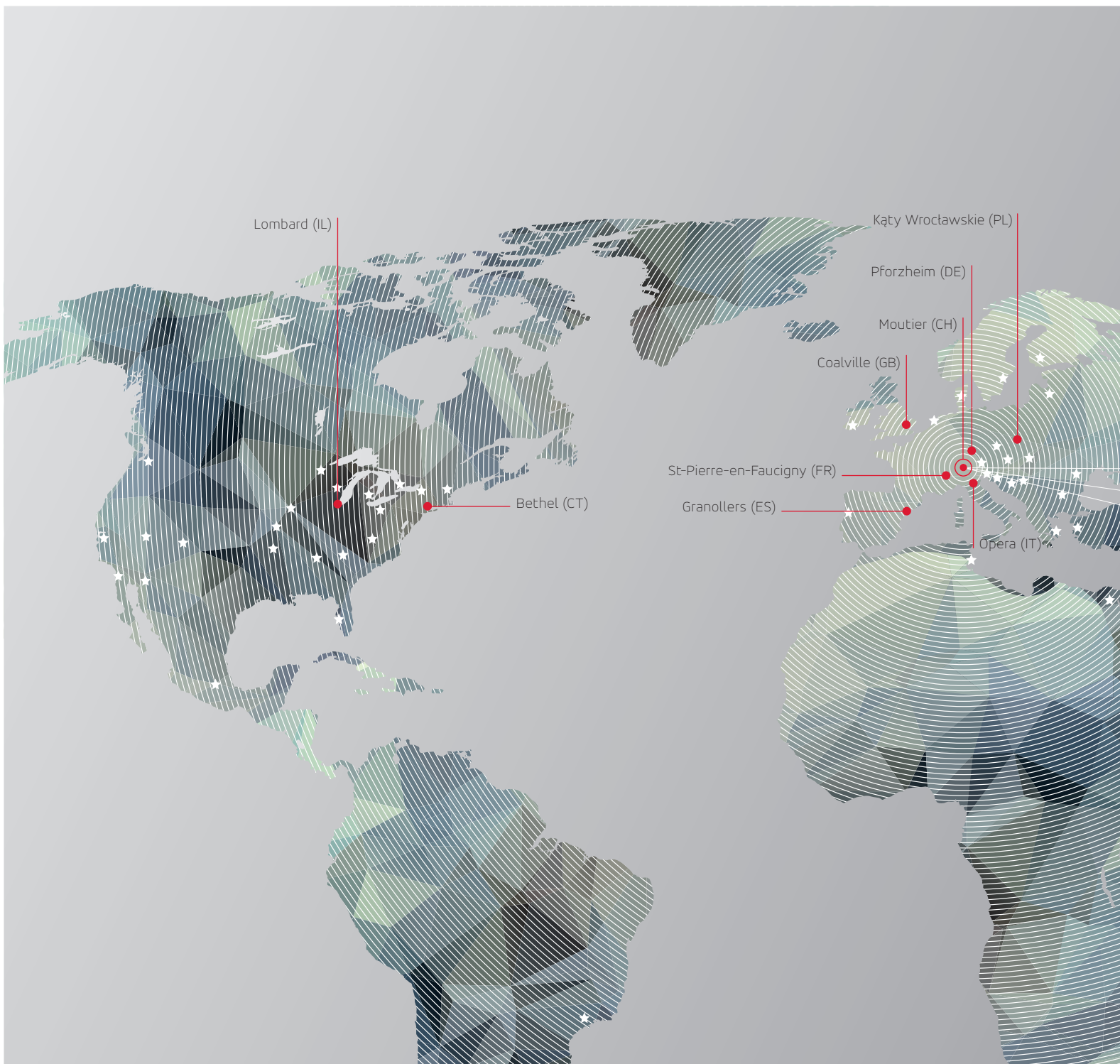
erste kurvengesteuerte Mehrspindeldrehmaschine präsentiert. Die SAS 16.6 als weiterentwickelter Nachfolger wird noch heute in Moutier gebaut.

1978 brachte Tornos mit der Elector 16 den ersten numerisch gesteuerten «Swiss-type»-Drehautomaten auf den Markt. 1988 erfolgte die Markteinführung der CNC 632, der ersten CNC-Mehrspindeldrehmaschine weltweit. 1996 wurde dann mit der Tornos DECO und MultiDeco eine neue Ära eingeläutet. Über tausend Maschinen dieses Typs wurden weltweit installiert und viele davon sind nach wie vor rund um die Uhr zur vollsten Zufriedenheit der Kunden in Betrieb.

2006 wurden mit den fortschrittlichsten Mehrspindlern des Marktes, der MultiSigma 8x28 und der MultiAlpha 8x28 abermals Meilensteine gesetzt, wenig später folgten die höchstpräzisen Sigma- und Micro-Produkte.

2011 wurde die MultiSwiss 6x14 und damit ein Cross-Over-Konzept lanciert, das die Technologie der Mehrspindeldrehmaschinen mit dem «Swiss-type»-Prinzip kombiniert – erneut eine fundamentale Neuerung in der Geschichte der Drehmaschinen. Mit der Vorstellung der kompakten SwissNano – von den anspruchsvollsten Kunden gelobt – gelang Tornos im Jahr 2013 abermals ein großer Wurf für die Bearbeitung von Werkstücken mit sehr hoher Präzision.



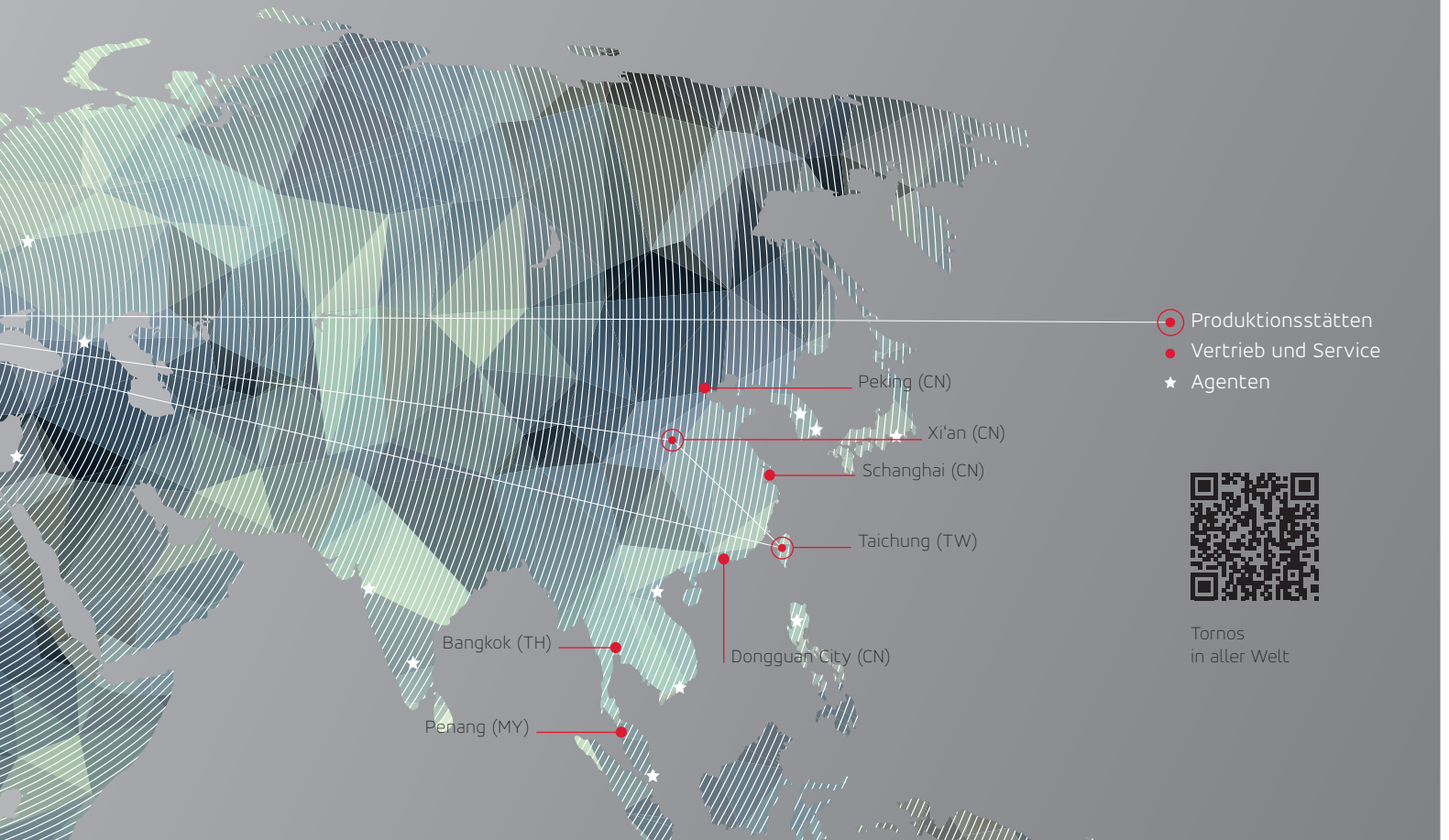


Tornos Moutier

Im Gegensatz zu den Standorten, an denen vorwiegend Montagearbeiten erfolgen, ist Moutier als Produktionsstandort mit Maschinen der neusten Generation ausgerüstet, um Produkte im High-end-Bereich herzustellen. Hier werden die Drehautomaten mit beweglichen Spindelstöcken des oberen Segmentes hergestellt, wie die EvoDECO und die SwissNano, ebenso wie die MultiSwiss und andere Mehrspindel-drehmaschinen einschließlich der MultiSigma, MultiAlpha und SAS 16.6. Parallel dazu produziert Tornos hier die Schlüsselkomponenten „made in Switzerland“, die zum weltweit guten Ruf des Unternehmens beitragen. Zusätzlich sind in Moutier der globale Vertrieb sowie Forschung und Entwicklung angesiedelt.



Weltweit in Ihrer Nähe – verankert in der Schweiz



Tornos Xi'an

In Kooperation mit dem bekannten chinesischen Unternehmen XKNC hat Tornos ihre Position in Xi'an (China) durch die Etablierung von je einem Produktions- und Vertriebs-Joint-Venture gestärkt. Tornos Xi'an hat 2014 einen neuen Standort mit einem speziellen Prüf- und Entwicklungszentrum eröffnet, um die Maschinen optimal an die Anforderungen der Kunden anpassen zu können. Das Unternehmen produziert Standardprodukte, die weltweit für ein gutes Preis-Leistungs-Verhältnis stehen, wie etwa die Swiss DT Produktreihe und die CT 20.



Tornos Taiwan

2014 hat Tornos einen eigenen Produktionsstandort für Produkte des mittleren Segments in Taichung (Taiwan) eröffnet, einer Stadt mit langer Tradition in der Herstellung von Werkzeugmaschinen und einem dichten Netz an industriellen Zulieferern. Tornos produziert hier die Swiss ST 26 und die Swiss GT Produktreihe. Das Service-Spektrum des Standorts umfasst spezielle Entwicklungen, kundenspezifische Anpassungen, die Einrichtung und die Entwicklung von Modellen sowie die Prüfung der hergestellten Maschinen vor Ort. Wie bei Tornos Xi'an stammen die Schlüsselkomponenten vom Schweizer Standort Moutier.



Maßgeschneiderte Lösungen dank Tornos' weitreichender Anwendungskompetenz

Mikromechanik

Als Grundpfeiler der industriellen Schweizer Tradition ist diese Branche Abnehmerin vieler hochpräzisen Drehteile, insbesondere Kronen, Aufzugsmechanismen, Schrauben und Gewichte.

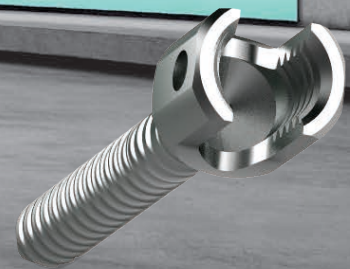
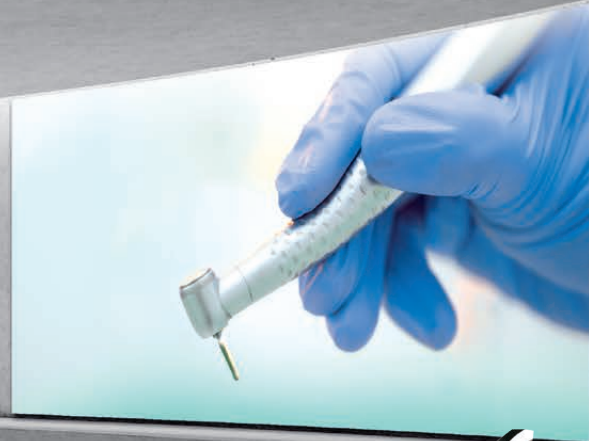
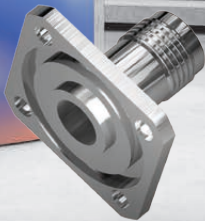


Automobilbau

Viele Teile für die Automobilbranche werden durch das Automatenrehen gefertigt, z.B. Entlüftungsschrauben, Kugelgelenke, Motorteile, ABS-, Airbag-, Aufhängungskomponenten und Teile des Hydrauliksystems.

Elektronik

Für den sich rasch wandelnden Elektronikbereich sind ständig neue Entwicklungen erforderlich, um die immer komplexeren und kleineren Teile produzieren zu können. Alle modernen Verbrauchsgüter wie etwa Computer und Elektronikteile von Fernsehern und Mobiltelefonen benötigen Teile, die mit Drehautomaten gefertigt werden.



Medizin- und Dentaltechnik

Anspruchsvolle Anwendungen und schwer zu bearbeitende Materialien (z.B. Titan und im Vakuum-Lichtbogenofen umgeschmolzener Edelstahl) erfordern ausgeklügelte Bearbeitungslösungen wie etwa das Gewindewirbeln, bei dem sehr hohe Werkzeugdrehzahlen unabdingbar sind. Knochenschrauben, Spiralhaken und Zahnimplantate sind nur einige Beispiele, die durch die Technologien von Tornos möglich gemacht werden.

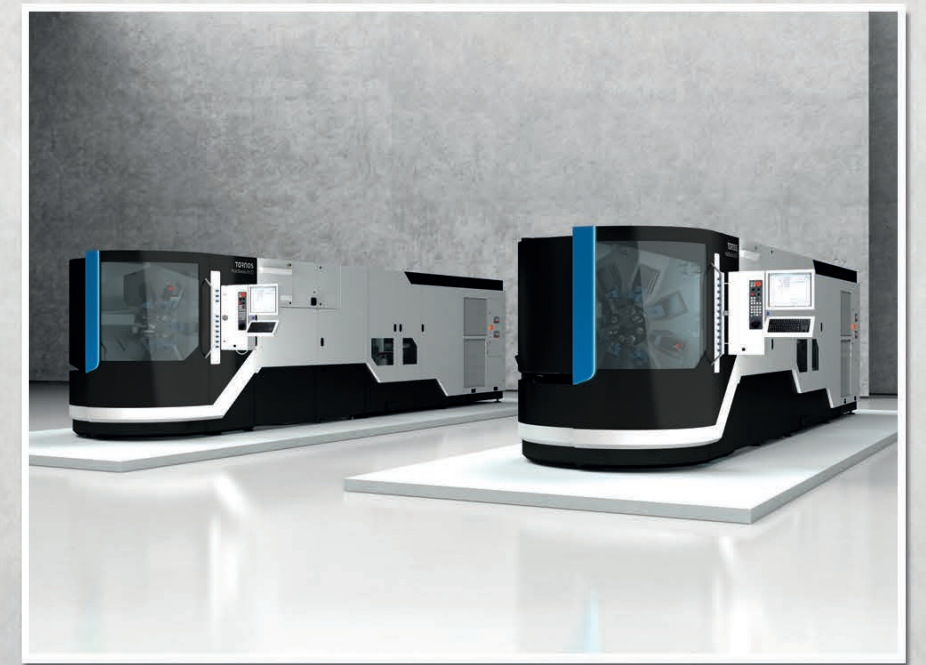
Meisterwerke der Innovation



Swiss DT 26
Die nächste Generation der «Swiss-type» Standardmaschine. 100% von Tornos entwickelt. 2016



SwissNano
Extrem präzise, ein Blickfang, Farbenfroh. 100% Swiss Made. 2013

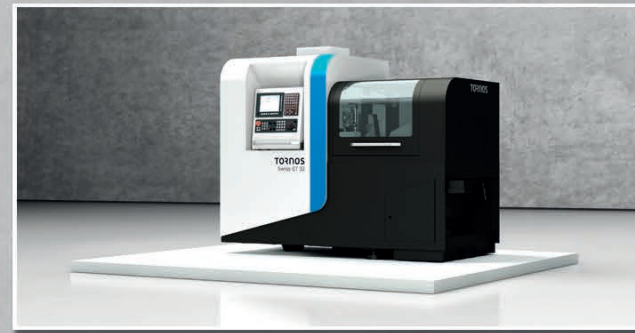


MultiSwiss
Die Revolution des Mehrspindlerkonzepts. Minimierter Grundriss. 100% Swiss Made. 2011/2016

Innovation dreht sich um Leistung, Präzision und Langlebigkeit.



EvoDECO Familie
Einzigartige Produktivität. Die Spitze der Tornos «Swiss-type»-Maschinen. 100% Swiss Made. 2013/2014



Swiss GT 32
Hochleistungs «Swiss-type» Standardmaschine. 100% von Tornos entwickelt. 2016

Design-Studie
Die nächste Generation High-End «Swiss-type»maschine. 100% Swiss Made. 2017



Wir unterstützen Ihre Drehkompetenz mit echter Expertise

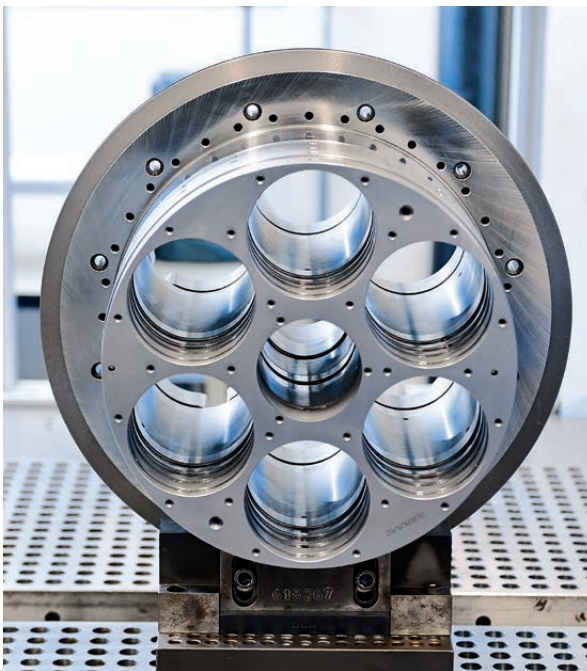
Intelligente operationelle Exzellenz.

Wirtschaftlichkeit, Flexibilität und Effizienz sind die obersten Gebote des Produktions- und Montage-netzes in der Tornos Gruppe. An allen Standorten weltweit werden die gleichen, einheitlichen Qualitätsstandards eingehalten.

Durch intelligenten Wissenstransfer zwischen den Standorten sowie durch das hervorragende Engagement und die Eigenverantwortung der Tornos Mitarbeitenden wird die zeitgerechte Produktion unter Einhaltung der hohen Tornos Standards ermöglicht.

Effiziente Montage und sorgsamer Umgang mit Ressourcen sind Grundprinzipien jeglicher Produktionsplanung und integraler Bestandteil der Produktionsphilosophie.

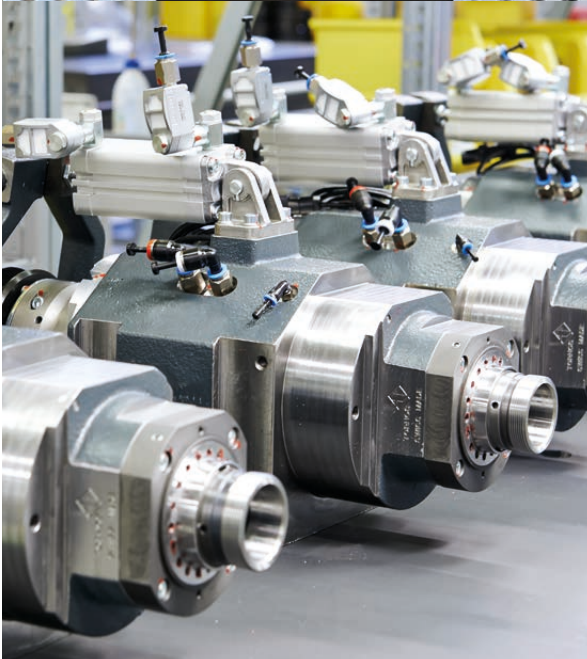
Dadurch kann Tornos schnell und flexibel auf Kunden- und Marktanforderungen weltweit reagieren.



Kompetenzzentrum Moutier

Mehrspindler-trommel

Lean-Montage SwissNano



Spindelproduktion



TISIS: Kommunizieren Sie mit Ihren Maschinen



Industrie 4.0

Programmierung

Programmierung von aktualisierten Tornos Maschinen außerhalb des TB-DECO Systems. Es können bis zu drei Kanäle verwaltet werden, wobei der ISO Editor automatisch den Code zwischen den Kanälen synchronisiert.

Wahl der Werkzeuge

Die TISIS Datenbank umfasst alle Werkzeugressourcen, z.B. Meißelhalteplatten, Gewindewirbel, Polygon- oder Fräswerkzeuge – alles integriert. TISIS ermöglicht die Lösung von Unvereinbarkeiten zwischen den diversen Werkzeugen und der Benutzer wird intuitiv geführt.

Übertragung

Virtuelle Programme können auf Ihren Maschinenpark übertragen werden. Sie können bei vollständiger Rückverfolgbarkeit das Programm an der Maschine verändern und es wieder auf den Computer übertragen.

Überwachung

Der Maschinenpark kann in allen Einzelheiten überwacht werden. Status der Maschinen in der Werkstatt und Übersicht der aktuellen Produktion: Werkstückzähler, verbleibende Produktionszeit sowie Name und Zeichnung des Werkstücks sind zu jeder Zeit verfügbar.



TISIS Video

Service: Kontinuierliche Unterstützung durch Experten

Durch die örtliche Nähe zu den Kunden und die genaue Kenntnis von deren Arbeitsprozessen, Anwendungen und marktspezifischen Herausforderungen kann der Tornos Service wertvolle Hilfestellungen leisten: Unterstützung bei der Inbetriebnahme, Schulung durch Experten und Coaching, kostenfreie Hotline, Unterstützung bei den Maßnahmen vor Ort und vorbeugende Wartungen, weltweite und schnelle Belieferung mit Original-Ersatzteilen, Generalüberholungen zur Sicherstellung der Langlebigkeit der Tornos Maschinen sowie ein breites Spektrum an Maßnahmen und Aufrüstungen zur Verbesserung ihrer Leistungen und der Wirtschaftlichkeit.

Der Kauf einer Tornos Maschine ist viel mehr als eine reine Geschäftstransaktion. Es ist Ihre Investition in die Zukunft. Der Service von Tornos sorgt weltweit dafür, dass alle Produkte, die den Namen Tornos tragen, ihre umfangreichen Produktionsmöglichkeiten zuverlässig erbringen.

Immer in Ihrer Nähe, belegt durch die strategisch über Europa, Asien und Amerika verteilten 14 Servicezentren von Tornos, bietet unser Service Ihnen und Ihren Maschinen jederzeit fachmännische Unterstützung, verbunden mit der Innovationskraft, der Zuverlässigkeit und der Beachtung auch kleinster Details, die Sie von einer führenden Schweizer Marke erwarten können. Und hinter all dem steht eine 100-jährige Tradition in Bezug auf Fachwissen und umfassende Kenntnis der Kundenherausforderungen, -anwendungen und -prozesse sowie in einer Vielzahl von Industriezweigen, darunter Automobilbau, Medizintechnik, Mikromechanik und Elektronik.



Tornos Service

We keep you turning

tornos.com

TORNOS AG

Rue Industrielle 111
P.O. Box 960
2740 Moutier / Switzerland
T +41 (0)32 494 44 44
contact@tornos.com

Tornos
in aller Welt

